

# benessere

## ALTENDORF

---

IHR LUXURIÖSES WOHLFÜHL-  
ZUHAUSE AM ZÜRICHSEE

# HAUS A

Talstrasse 47 A | 8852 Altendorf SZ

6,5 Zimmer / 247 m<sup>2</sup> Grundstück / ca. 267 m<sup>2</sup> BGF  
ca. 187 m<sup>2</sup> NGF (SIA 416) / ca. 78 m<sup>2</sup> Terrassen/Loggien  
4 Tiefgaragenstellplätze / Kubatur ca. 885 cbm (SIA 416)

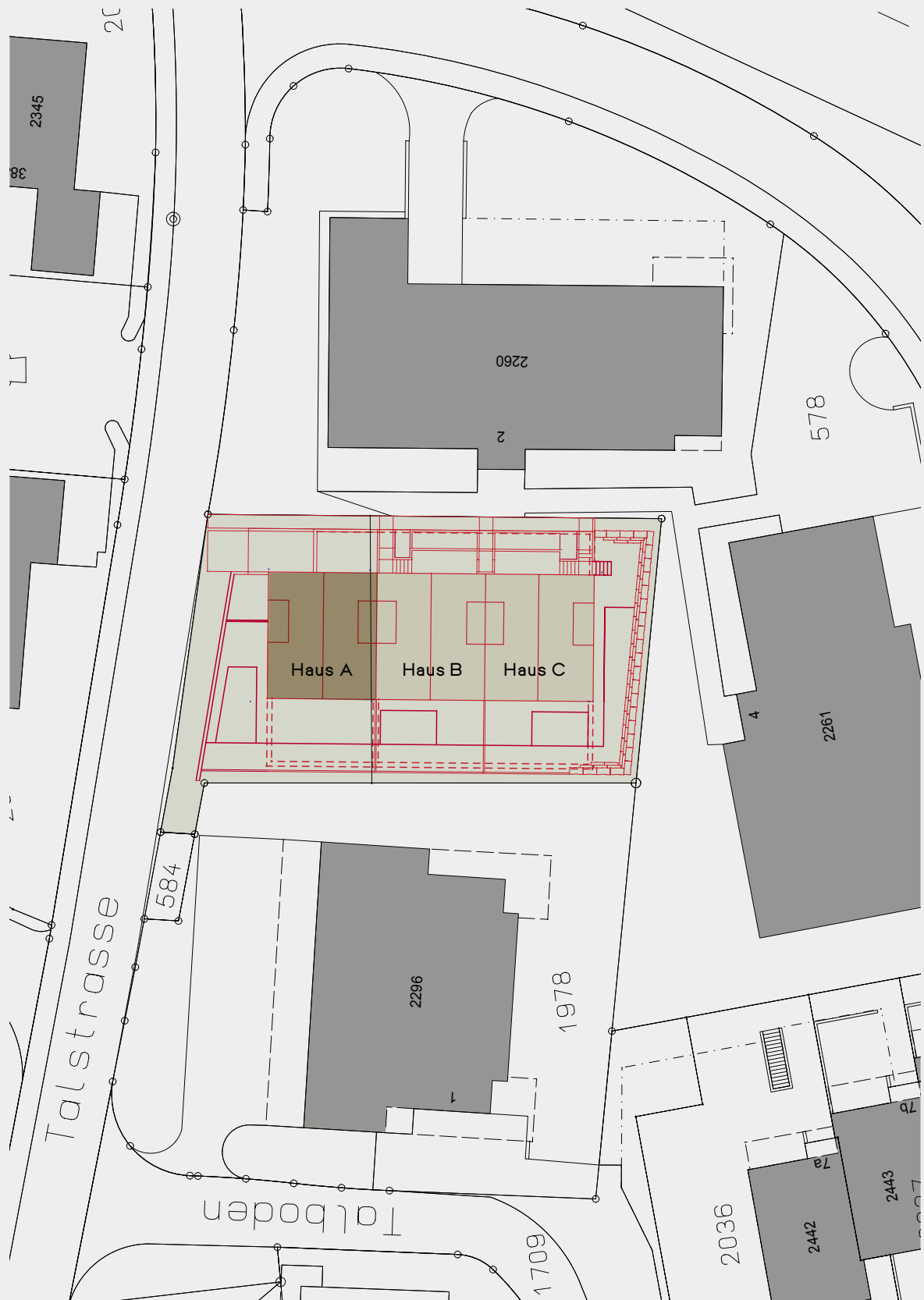
---

Das Haus A bietet die beste Sicht auf das Bergpanorama und den Zürichsee und weist viel Privatsphäre auf, da es nur einen Nachbarn hat. Der Garten ist abwechslungsreich und kann mit Pool (optional) zu einem hochwertigen Wellness-Bereich aufgewertet werden. Die Haustechnik ist state-of-the-art durch Erdsonden-Wärmepumpe und Smart-Home-System.

OPTIONAL:

Pool / Sauna / Cheminée / Lift

# HAUS A SITUATION



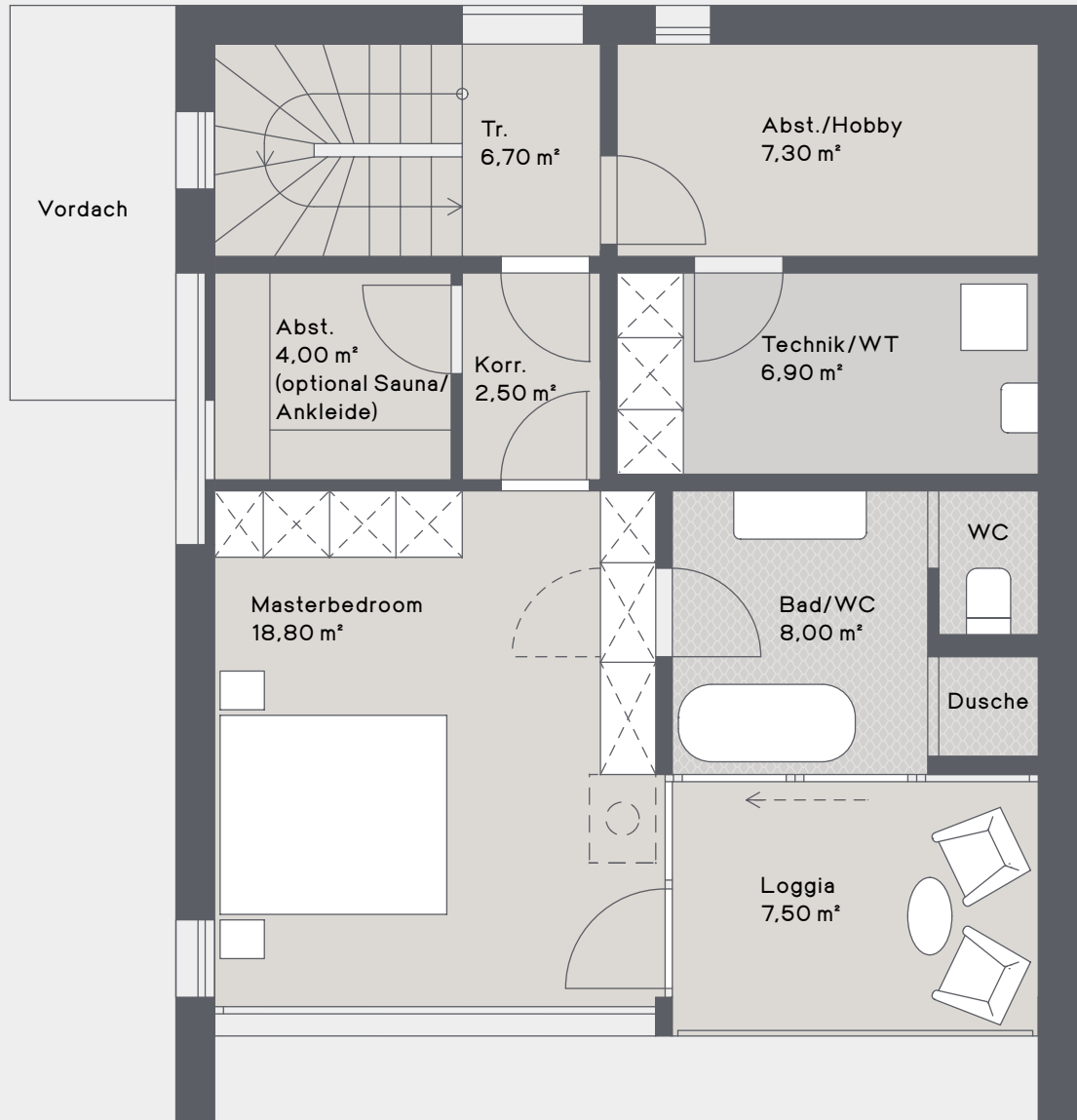
# HAUS A

## ERDGESCHOSS



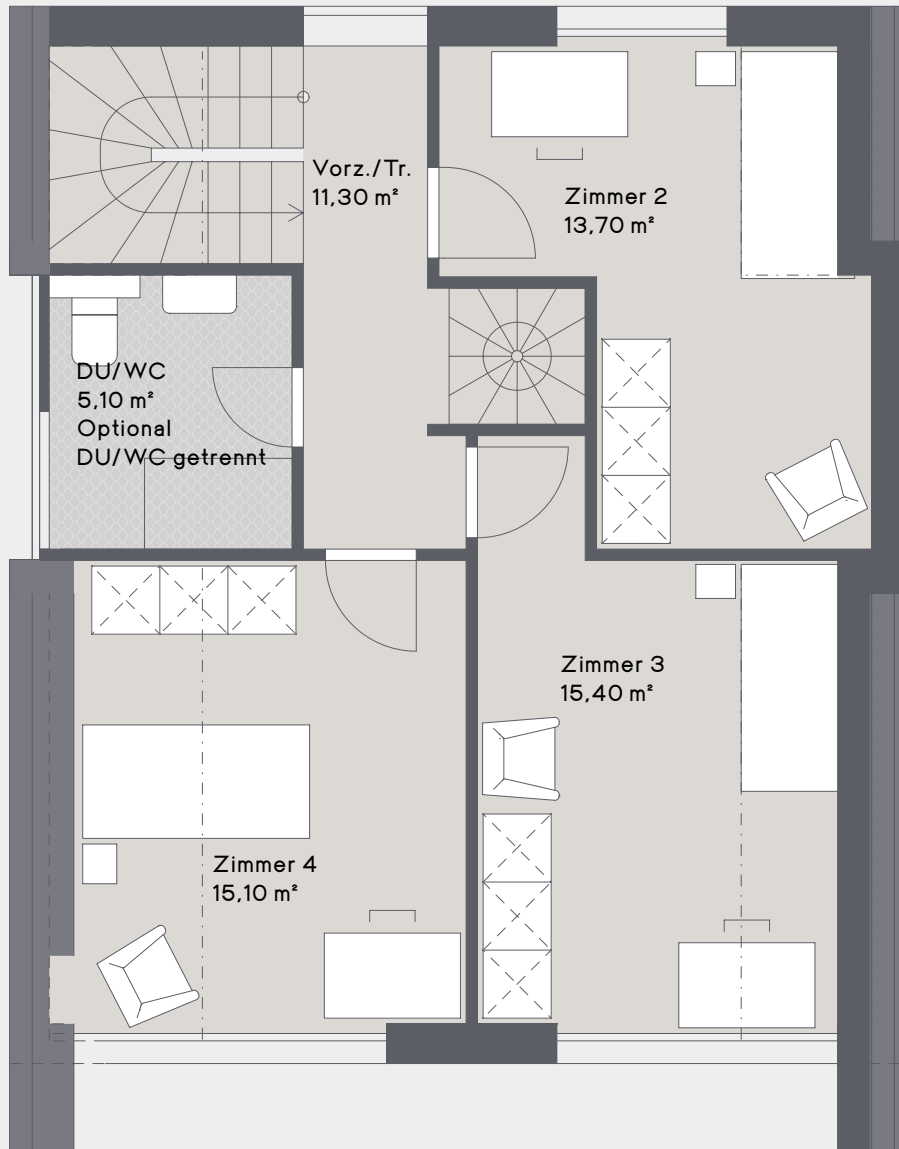
# HAUS A

## OBERGESCHOSS



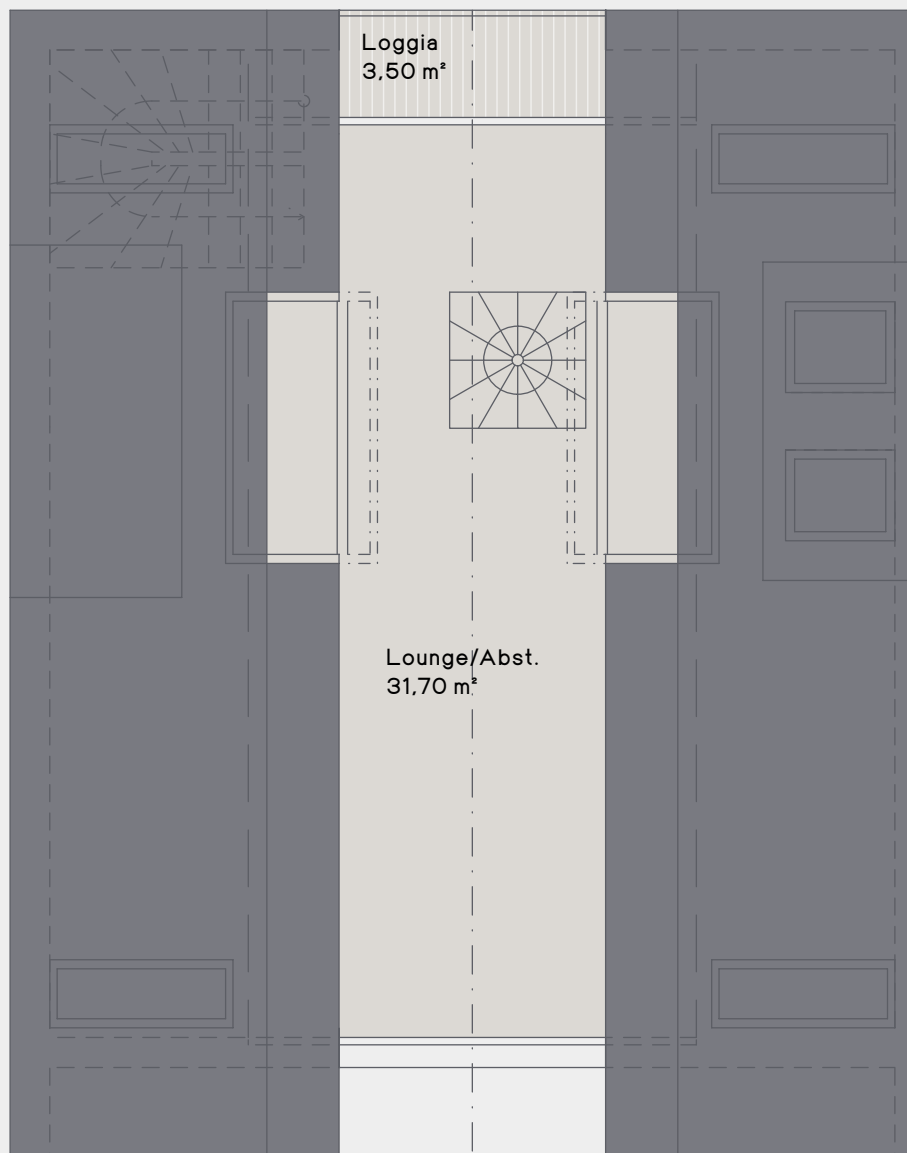
# HAUS A

## 1. DACHGESCHOSS



# HAUS A

## 2. DACHGESCHOSS



# HAUS A/B/C

## UNTERGESCHOSS - TIEFGARAGE/KELLER

